

MT75 呼吸回路セット[ディスポ]



セットの構成品は図(濃く着色した部分)を参照してください。ご使用にあたっては、下表の「別途必要となるパーツ」が必要です。

加温加湿器仕様



インターサージカル呼吸回路セットシングルヒート

商品コードNo. 109 24 031	リファレンスNo. ISS2025160
最小販売個数 1	
注	8セット入り、22mm回路、図のグレーに着色した部分

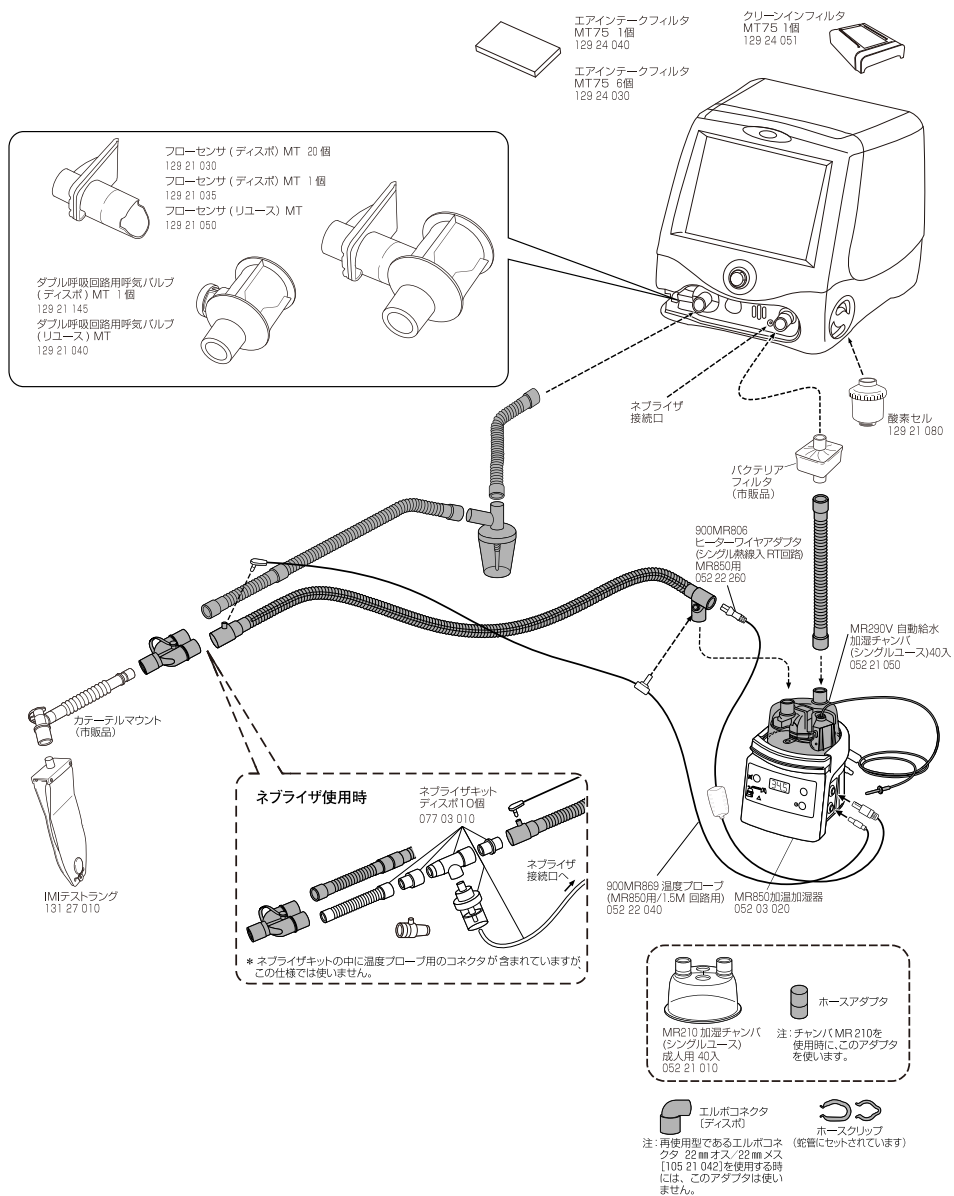
RT126小児シングル熱線入回路(低流量用)

商品コードNo. 052 23 030	リファレンスNo. RT126
最小販売個数 1	
注	10セット入り、12mm回路、図のグレーに着色した部分 リークが多い場合は RT125 の使用を検討してください

ご注意

別途必要となるパーツ	商品コードNo.	個数
カテーテルマウント ダブルシーベル10CM (25個) (注1)	035 22 111	1
カテーテルマウント ダブルシーベル15CM (25個) (注1)	035 22 121	1

(注1)いずれか1点を選んでください



MT75 呼吸回路セット[ディスポ]



セットの構成品は図(濃く着色した部分)を参照してください。

人工鼻仕様

成人用ダブル呼吸回路(ディスポ)MT

商品コードNo.	129 22 030	リファレンスNo.	5000190
最小販売個数	1		
注	22mm回路、図のグレーに着色した部分		

小児用ダブル呼吸回路(ディスポ)MT

商品コードNo.	129 22 070	リファレンスNo.	5500190
最小販売個数	1		
注	15mm回路、図のグレーに着色した部分		

